

Propuesta de diseño de arquitectura empresarial para fundaciones que trabajan con población síndrome de Down

DESCRIPCIÓN

El proyecto que se desarrolló busca apoyar los procesos de inclusión social mediante el aprovechamiento de las tecnologías de información y comunicaciones con que las organizaciones cuenta. Para ello se define una arquitectura empresarial objetivo que pueda ser usada como modelo para cualquier fundación y se aplica a la Corporación Síndrome de Down con la intención de validar la arquitectura propuesta y entregar una línea de ruta a la Corporación.

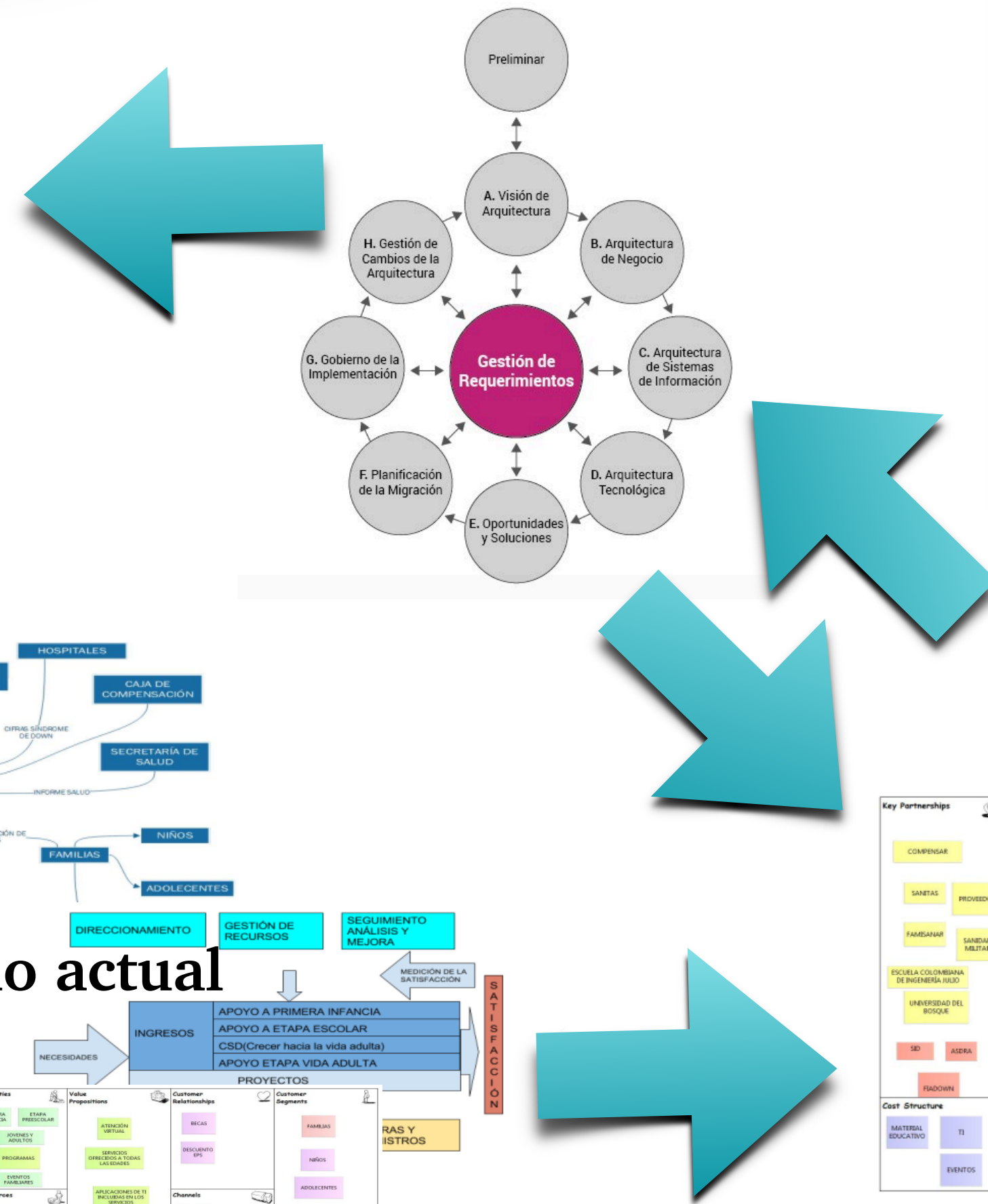
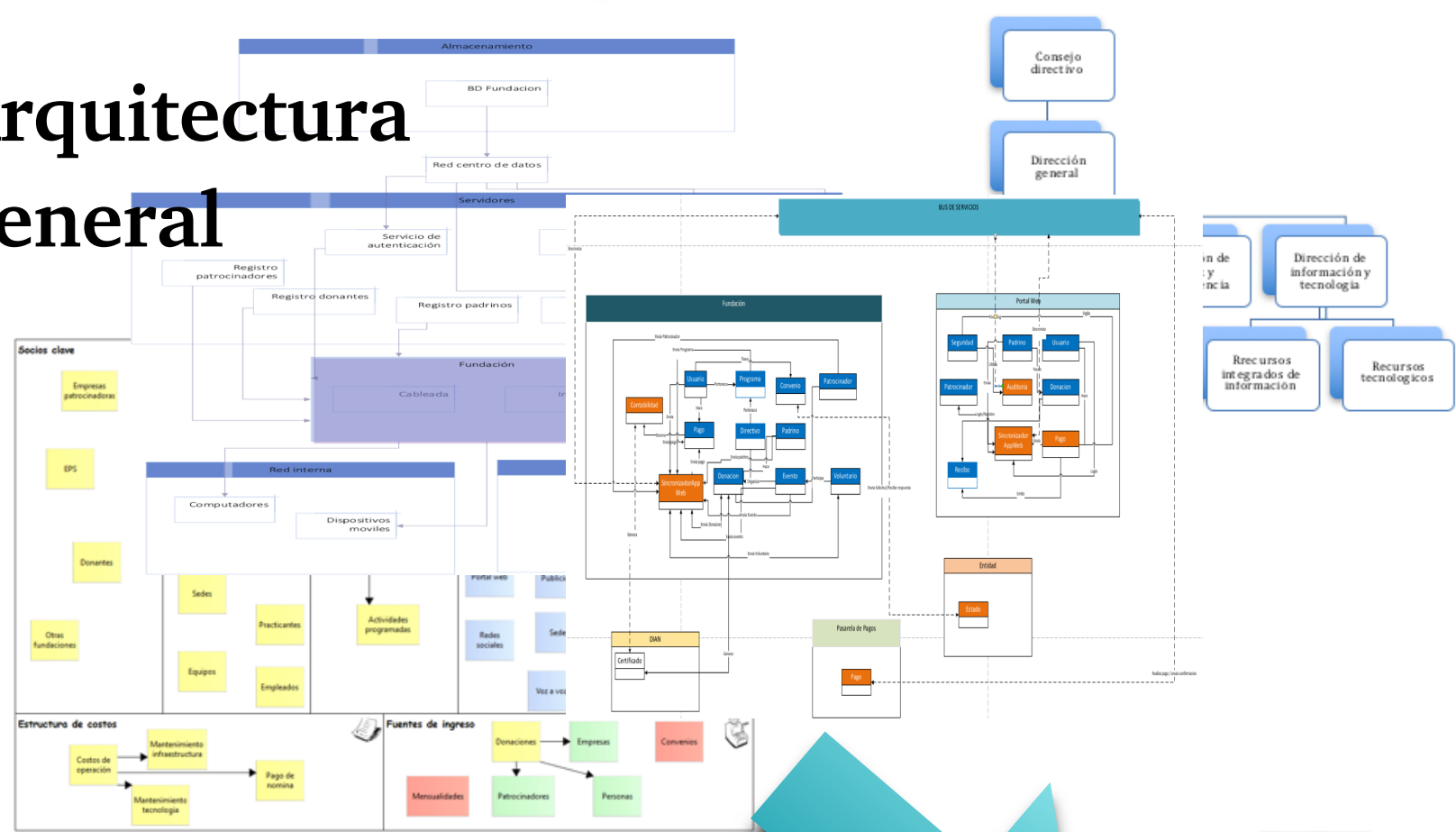
OBJETIVO

Diseñar una arquitectura empresarial aplicable a diferentes fundaciones de inclusión social y validar el diseño en la Corporación Síndrome de Down.

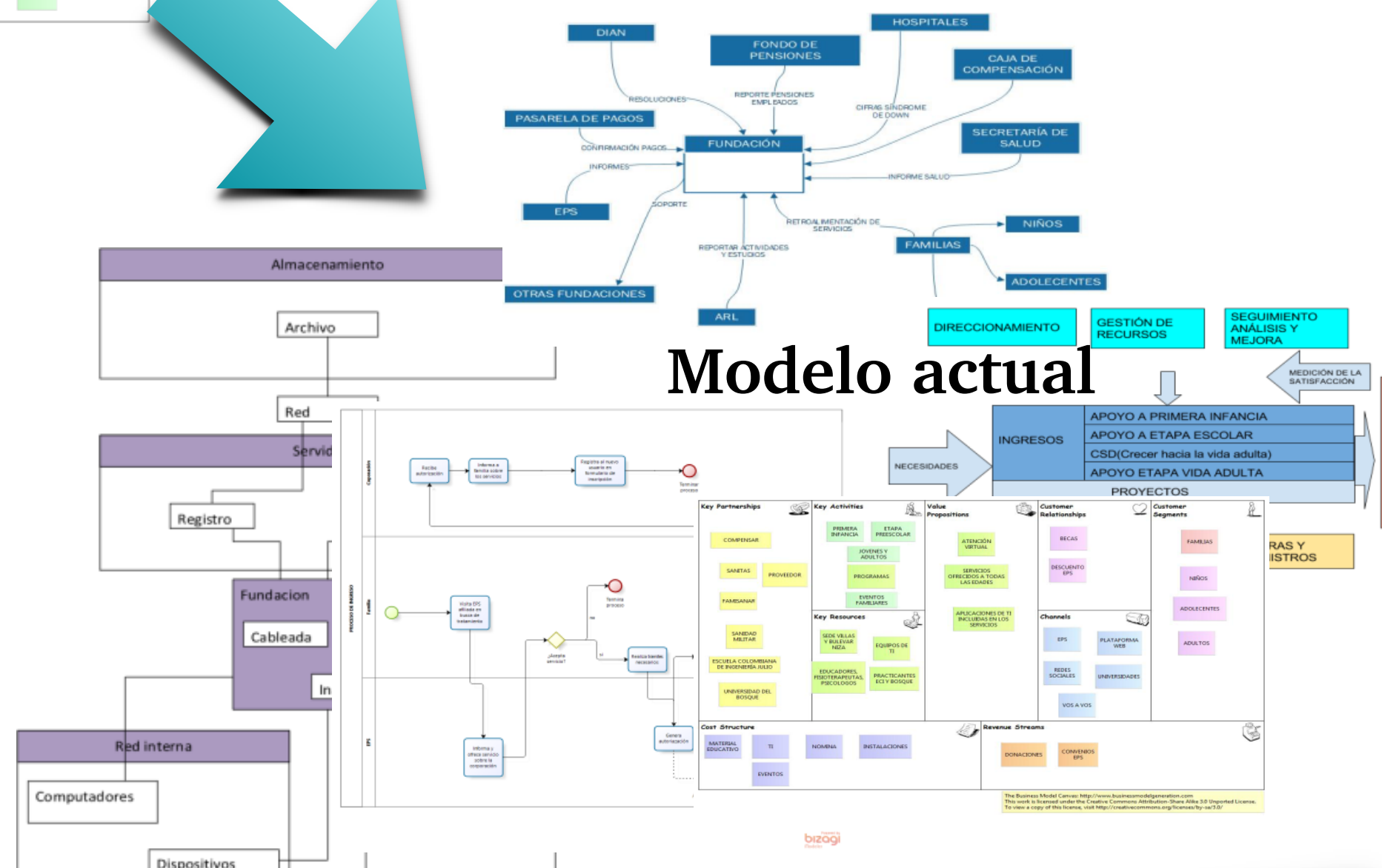
OBJETIVOS ESPECÍFICOS

- Identificar los mayores problemas, presentados por las fundaciones en Colombia, que están dedicadas a la inclusión social para personas que padecen de Síndrome de Down.
- Diseñar una arquitectura aplicable para fundaciones colombianas que se dediquen a la inclusión social.
- Validar y retroalimentar la arquitectura definida, aplicándola en la Corporación Síndrome de Down.

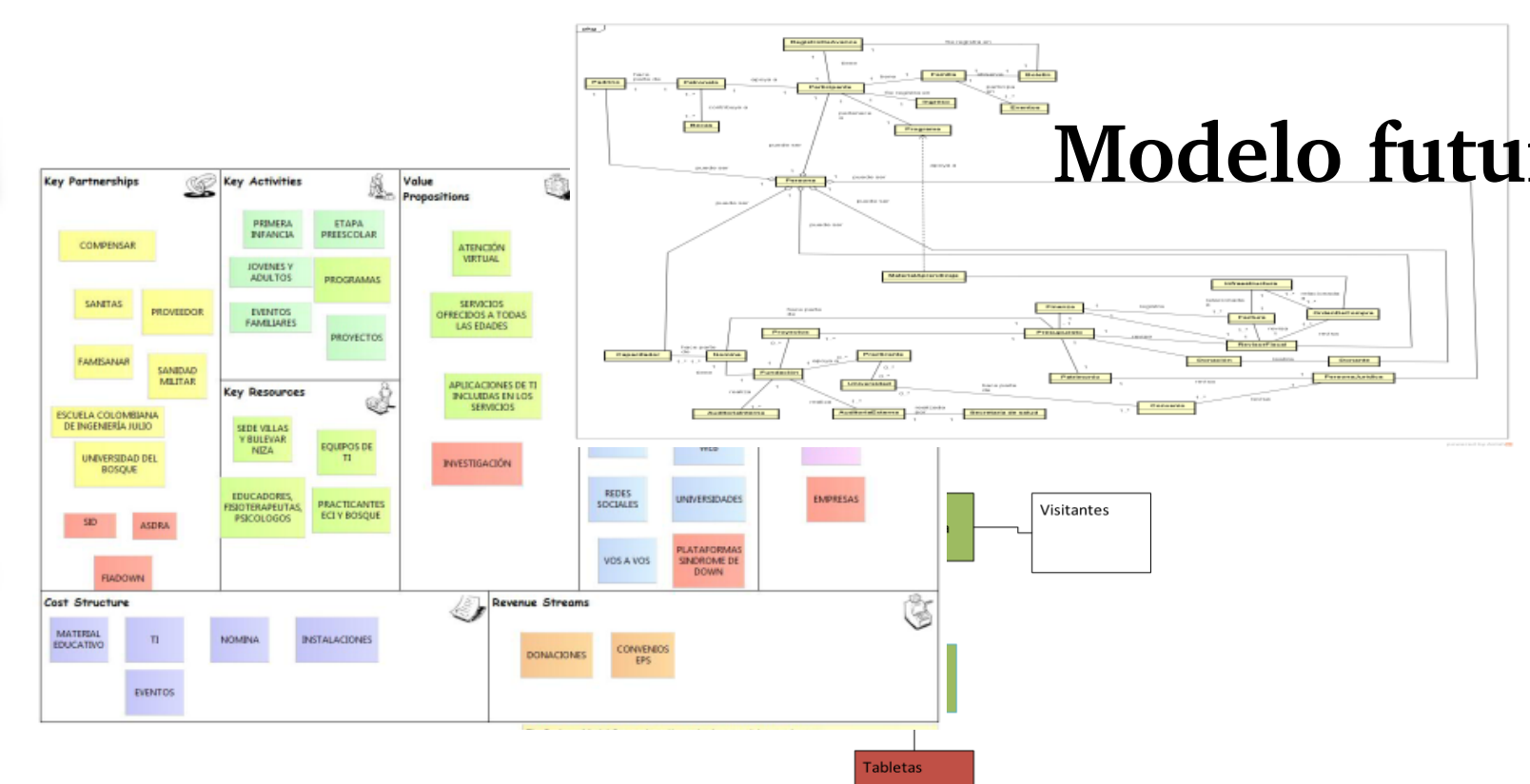
Arquitectura general



Modelo actual



Modelo futuro



CONCLUSIONES

- ✓ El modelo de procesos de negocio esta en constante cambio y es necesario que este tipo de flexibilidad lo ofrezca la Arquitectura genérica.
- ✓ Una Arquitectura empresarial apoya todos los procesos de una organización con el buen manejo de TI.
- ✓ En la implementación de una Arquitectura empresarial se evidencian falencias internas de la organización donde se aplique.

LOGROS

- ✓ Se diseño una arquitectura empresarial general, aplicable para las fundaciones que tratan población con síndrome de Down.
- ✓ Gracias a la implementación realizada, se alimento nuestra arquitectura genérica, obteniendo una madurez de la misma.
- ✓ Se logro establecer una relación entre las fundaciones que trabajan con población síndrome de Down a nivel nacional para generar un modelo de arquitectura genérico basado en buenas practicas.

Escuela Colombiana de Ingeniería Julio Garavito

Programa de Ingeniería de Sistemas - Sistemas y Organizaciones

Integrantes:

Nicolás Armando Ballén Balda
Wilmer Orlando Cortez Conde
Diego Alejandro Rodríguez Cruz

Directora:

Ing. Claudia Patricia Santiago Cely

Proyecto de grado 2

Bogotá 24 de noviembre 2016

