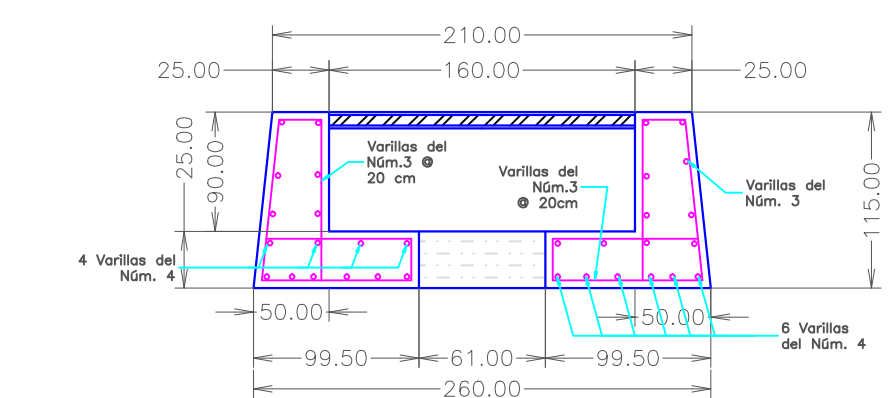
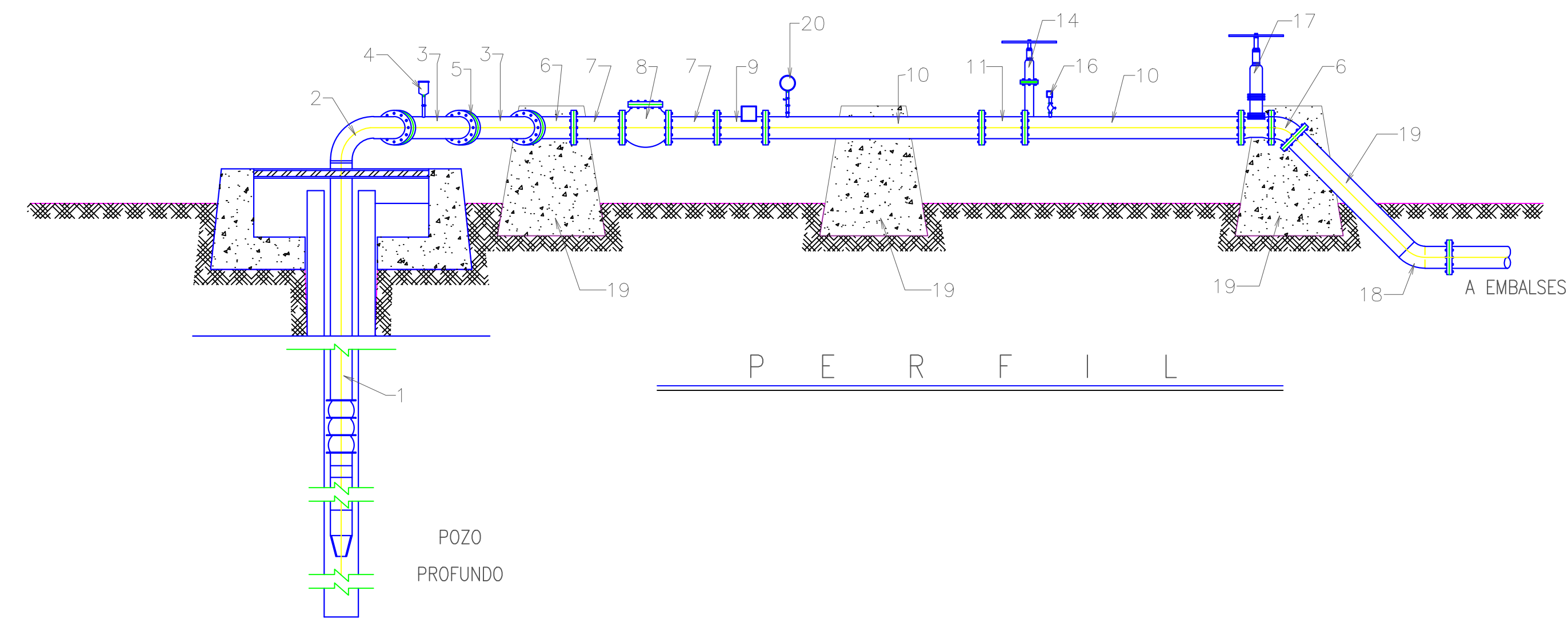
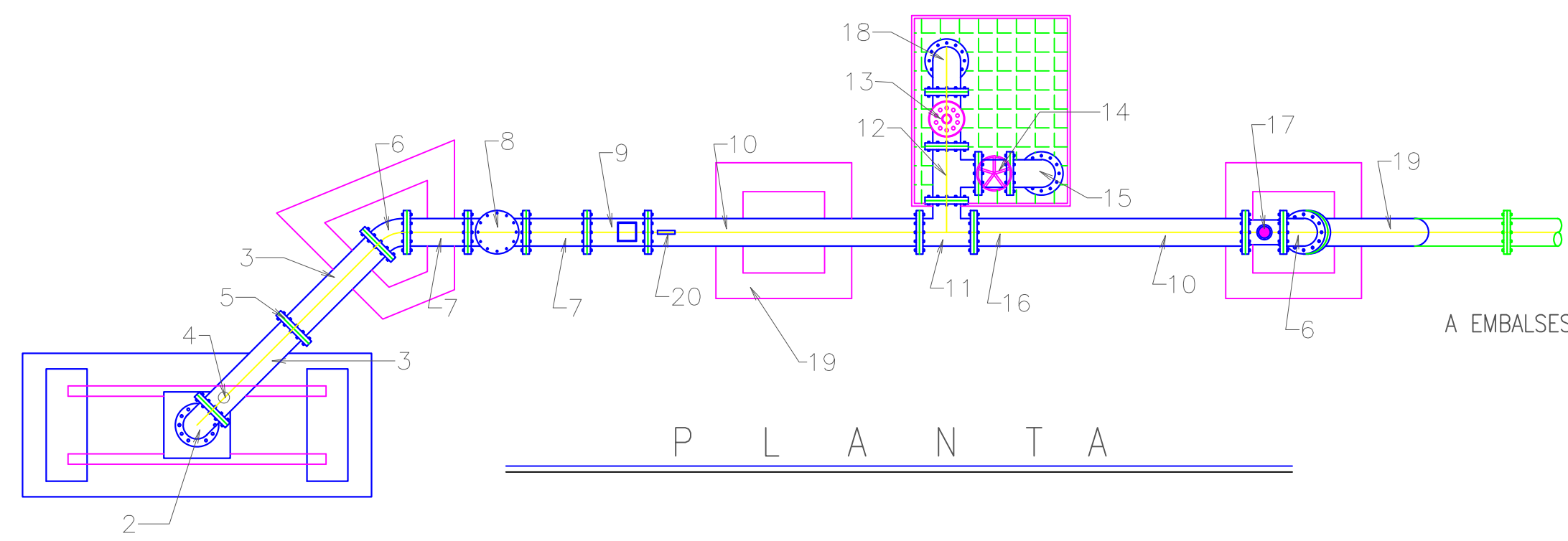


POZO PROFUNDO Y ESTACIÓN DE BOMBEO



BASE DE BOMBA

ACOTACIONES: CENTIMETROS ESCALA: SIN

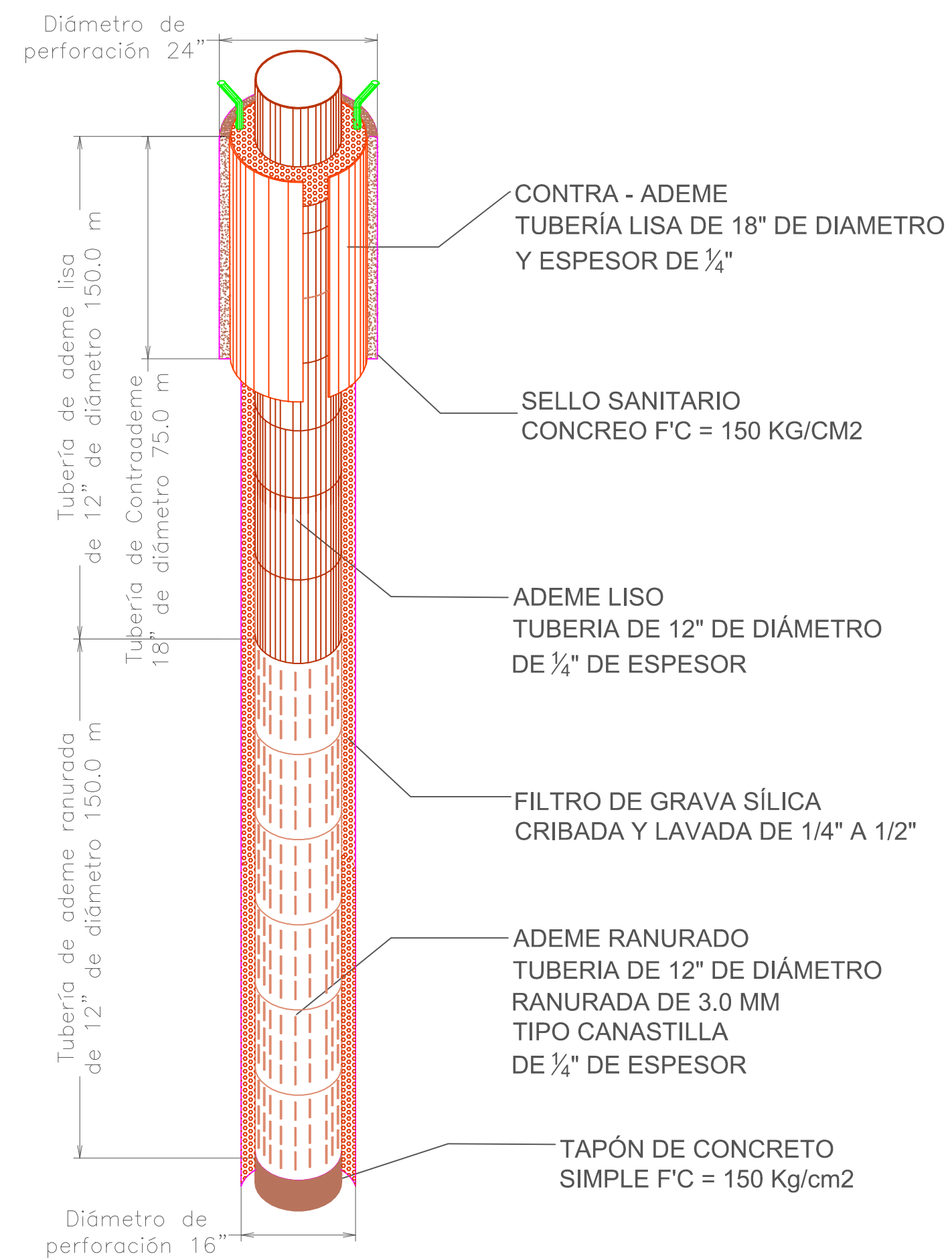
EQUIPO DE BOMBEO

EQUIPO DE BOMBEO MARCA FRANKLIN, 40 H.P., 3,500 R.P.M., 440 VOLTS, 50 - 60 HZ, CON 10 CÁMARAS DE ELEVACIÓN, PARA UN CONSUMO DE 10 LPS., Y UNA CARGA DINÁMICA DE 300.0 METROS DE COLUMNA.

CABLE SUMERGIBLE PARA LA BOMBA, 150.0 METROS. CALIBRE 3 X 2 AWG.

ARRANCADOR EN ESTADO SÓLIDO PARA EL MOTOR DE 26.0 H.P., INCLUYE INSTALCIÓN Y MATERIALES DIVERSOS.

TUBERÍA DE 4" DE DIÁMETRO, 17 TRAMOS DE 6 METROS DE LONGITUD CADA UNO, O SU EQUIVALENTE A 150 METROS DE COLUMNA. CEDULA 40 CON ROSCA EN LOS EXTREMOS Y COPLE ALTA RESISTENCIA L.A.B. EN SU PLANTA.



DISEÑO DE POZO PROFUNDO

LISTA DE MATERIALES

- 1.- EQUIPO DE BOMBEO SUMERGIBLE
- 2.- CODO DE ACERO SOLDABLE DE 90° Y 100.00 MM DE DIÁMETRO
- 3.- EXTREMIDAD FORMADA POR UN TUBO, BISELADO EN UN EXTREMO DE 60.0 CM DE LONGITUD Y 100.00 MM (4"), Y UNA BRIDA SOLDABLE DEL MISMO DIÁMETRO.
- 4.- VÁLVULA DE EXPULSIÓN Y ADMISIÓN DE AIRE DE 25 MM (1") DE DIÁMETRO, CONEXIONES ROSCADAS, CON VALVULA DE SECCIONAMIENTO TIPO COMPUERTA DE 25 MM DE DIÁMETRO.
- 5.- COPLE FLEXIBLE PARA UNIR TUBOS DE ACERO DE 100.00 MM (4") DE DIÁMETRO TIPO DRESSER, ESTILO 38 O SIMILAR.
- 6.- CODO DE FIERRO FUNDIDO BRIDADO DE 45°, Y 100.00 MM DE DIÁMETRO.
- 7.- CARRETE FORMADO POR UN TUBO DE ACERO AL CARBÓN DE 100.00 MM (4") DE DIÁMETRO, CON EXTREMOS BISELADOS DE 45 CM DE LONGITUD Y DOS BRIDAS SOLDABLES TIPO SLIP-ON DEL MISMO DIÁMETRO.
- 8.- VÁLVULA DE RETENCIÓN TIPO CHECK, SERVICIO AGUA LIMPIA DE 100.00 MM (4") DE DIÁMETRO E INSTALACIÓN ENTRE BRIDAS.
- 9.- MEDIDOR DE FLUJO, TIPO PROPELA DE 100.00 MM (4") DE DIÁMETRO, PARA MEDICIÓN DE VOLUMEN DE AGUA LIMPIA EN TUBERIA DE 4", RANGO DE MEDICIÓN DE 3.0 A 80.0 LPS.
- 10.- CARRETE FORMADO POR UN TUBO DE ACERO AL CARBÓN DE 100.00 MM (4") DE DIÁMETRO, CON EXTREMOS BISELADOS DE 190.0 CM DE LONGITUD Y DOS BRIDAS SOLDABLES.
- 11.- TEE DE ACERO AL CARBÓN DE 100.00 MM X 100.00 MM (4"x4").
- 12.- TEE DE ACERO AL CARBÓN DE 100.00 MM x 75.00 MM (4"x3").
- 13.- VÁLVULA DE ALIVIO DE PRESIÓN Y CONTRA GOLPE DE ARIETE.
- 14.- VÁLVULA DE SECCIONAMIENTO TIPO COMPUERTA DE 75.00 MM (3")
- 15.- CODO DE FIERRO FUNDIDO, BRIDADO DE 90° POR 75.00 MM DE DIÁMETRO.
- 16.- INTERRUPTOR DE PRESIÓN SERVICIO PESADO, PARA SERVICIO AGUA LIMPIA, ACTUANDO POR FUERA CON CAJA NEMA - 13, CONTACTOS INA. INC. 127 V.C.A. CON RANGO DE AJUSTE DE 0.00 A 4.00 KG/CM2
- 17.- VÁLVULA DE SECCIONAMIENTO TIPO COMPUERTA DE VÁSTAGO FIJO CLASE 125 PSA DE 100.00 MM DE DIÁMETRO.
- 18.- CODO DE ACERO AL CARBÓN DE 45° x 100.00 MM
- 19.- APOYO PARA TUBERÍAS
- 20.- MANÓMETRO TIPO BURDON, DE 0.0 A 5.0 KG/CM2

PROYECTO
MONTAJE DE UNA PLANTA
AGROINDUSTRIAL DE
PRODUCCIÓN DE CARNE DE
PESCADO.



CONTIENE:
ANEXO 2. PLANOS DETALLES
DE INGENIERIA

PLANO 01 - POZO PROFUNDO
Y ESTACIÓN DE BOMBEO

ELABORÓ:

INGENIERO GERMÁN BERMÚDEZ
ARENAS

REVISÓ:

INGENIERO EDUARDO ÁLVAREZ
RINCÓN

APROBÓ:

INGENIERA LISETTE DAIYANA
CASTILLO RAMOS

PLANO 01 DE 03 Tipo de plano:

ESCALA 1:1000

FECHA: AGOSTO 12 DE 2016