

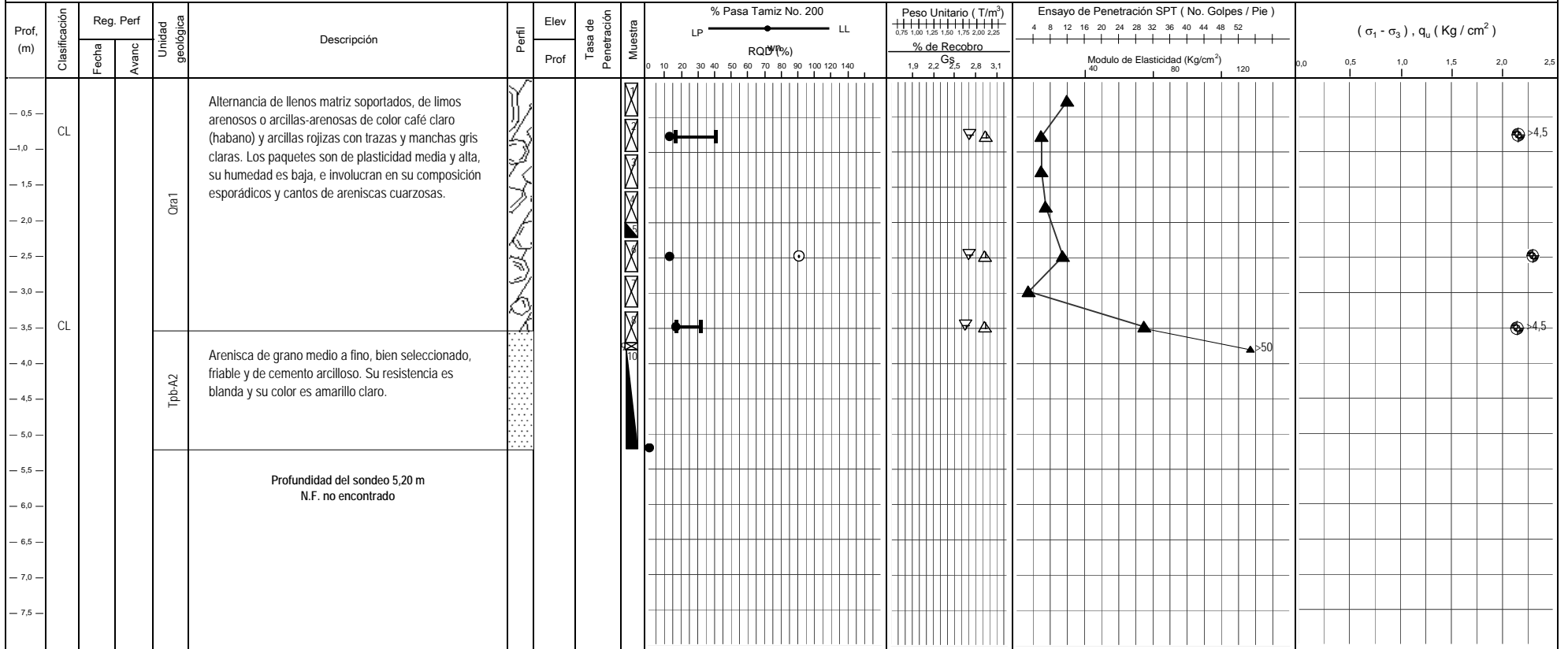


RESUMEN GRÁFICO DE PROPIEDADES ÍNDICE Y MECÁNICAS

Código:	F-S.1.14
Versión:	1

PROYECTO: Urbanización Buenavista Suroriental III Etapa
LOCALIZACIÓN: E: 99559.8 N: 95738.7
COTA: 2815,1 m.s.n.m

SONDEO: 8
FECHA:



- | | | | | | | | |
|--|--|--|----------------------|--|---|--|---|
| | Muestra Inalterada | | Peso Unitario Total | | q_u , Compresión Inconfinada (suelo) | | σ_{u1} , Compresión Inconfinada (roca) |
| | Muestra Alterada | | Peso Unitario Seco | | c' , Intercepción de cohesión - corte directo | | % RQD |
| | Nivel Freático | | SPT Número de golpes | | %, Pasa T-200 | | % de Recobro |
| | Límite Plástico-Humedad Natural-Límite Líquido | | % Total de Núcleos | | Sv, Veleta de Laboratorio. (Inalt) | | Esf a tracción, Ensayo Brasilerio |
| | Gs, Peso específico | | R.P.I | | Sv, Veleta de Campo. (Remol) | | Eu, Mod. Deform. no drenada |
| | Sv, Veleta de Campo (inalt) | | q_u penetrómetro | | | | |