

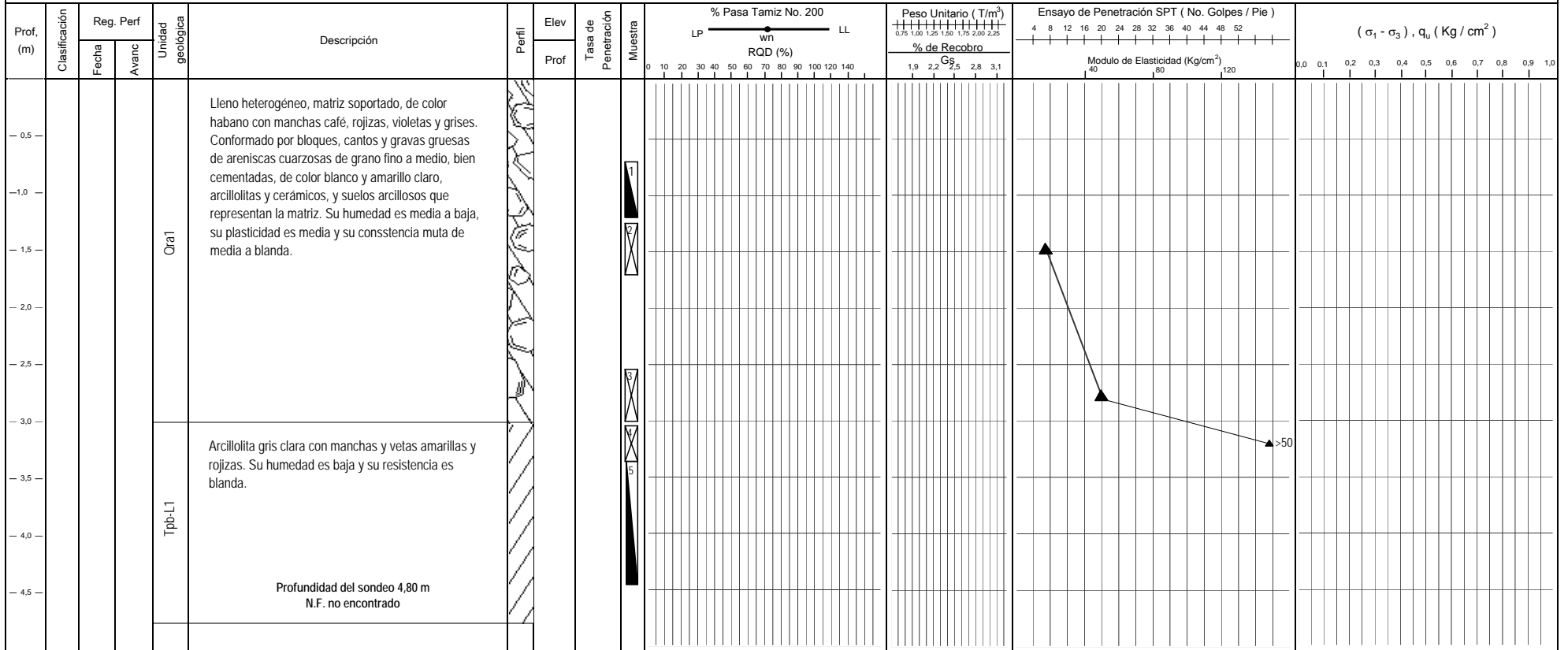


## RESUMEN GRÁFICO DE PROPIEDADES ÍNDICE Y MECÁNICAS

Código:	F-S.1.14
Versión:	1

PROYECTO: Urbanización Buenavista Suroriental III Etapa  
 LOCALIZACIÓN: E: 99566.7 N: 95616  
 COTA: 2848,6 m.s.n.m

SONDEO: 12  
 FECHA:



- |  |  |  |                             |  |   |  |   |
|--|--|--|-----------------------------|--|---|--|---|
|  | Muestra Inalterada                             |  | Peso Unitario Total         |  | q <sub>u</sub> , Compresión Inconfinada (suelo) |  | σ <sub>1</sub> - σ <sub>3</sub> , Compresión Incontinada (roca) |
|  | Muestra Alterada                               |  | Peso Unitario Seco          |  | c', Intercepo de cohesion - corte directo       |  | % RQD   |
|  | Nivel Freático                                 |  | SPT Número de golpes        |  | % Pasa T-200                                    |  | % de Recobro  |
|  | Límite Plástico-Humedad Natural-Límite Líquido |  | % Total de Núcleos          |  | Sv, Veleta de Laboratorio. (Inalt)              |  | Esf a tracción, Ensayo Brasilero                                |
|  | Gs, Peso específico                            |  | R.P.I                       |  | Sv, Veleta de Campo. (Remol)                    |  | Eu, Mod. Deform. no drenada                                     |
|  | Sv, Veleta de Campo (inalt)                    |  | q <sub>u</sub> penetrómetro |  |   |  |   |