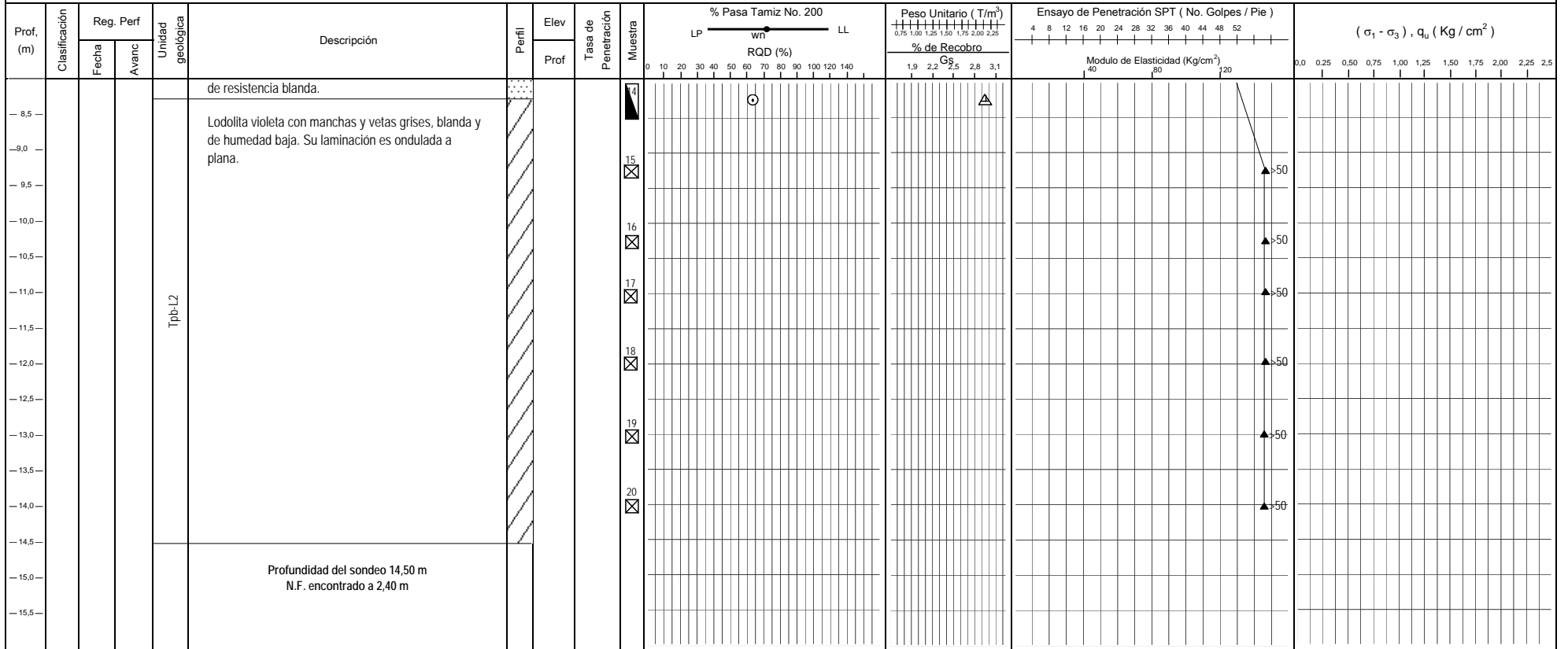




## RESUMEN GRÁFICO DE PROPIEDADES ÍNDICE Y MECÁNICAS

Código:	F-S.1.14
Versión:	1

PROYECTO: Urbanización Buenavista Suroriental III Etapa LOCALIZACIÓN: E: 99549.5      N: 95681.2 COTA: 2834      m.s.n.m	SONDEO: <u>2</u> FECHA: _____
--	----------------------------------



- |   |  |   |
|---|--|---|
| <ul style="list-style-type: none"> <li>■ Muestra Inalterada</li> <li>⊗ Muestra Alterada</li> <li>▽ Nivel Freático</li> <li>LP ——— wn ——— LL Límite Plástico-Humedad Natural-Límite Líquido</li> <li>◇ Gs, Peso específico</li> <li>⊗ Sv, Veleta de Campo (inalt)</li> </ul> | <ul style="list-style-type: none"> <li>△ Peso Unitario Total</li> <li>▽ Peso Unitario Seco</li> <li>▲ SPT Número de golpes</li> <li>△ % Total de Núcleos</li> <li>⊗ R.P.I</li> <li>⊗ q<sub>u</sub> penetrómetro</li> </ul> | <ul style="list-style-type: none"> <li>■ q<sub>u</sub>, Compresión Inconfinada (suelo)</li> <li>□ c', Intercepción de cohesión - corte directo</li> <li>○ %, Pasa T-200</li> <li>⊗ Sv, Veleta de Laboratorio. (Inalt)</li> <li>⊗ Sv, Veleta de Campo. (Remol)</li> <li>⊗ σ<sub>u</sub>, Compresión Inconfinada (roca)</li> <li>⊗ % RQD</li> <li>⊗ % de Recobro</li> <li>⊗ Esf a tracción, Ensayo Brasilerio</li> <li>◆ Eu, Mod. Deform. no drenada</li> </ul> |
|---|--|---|