

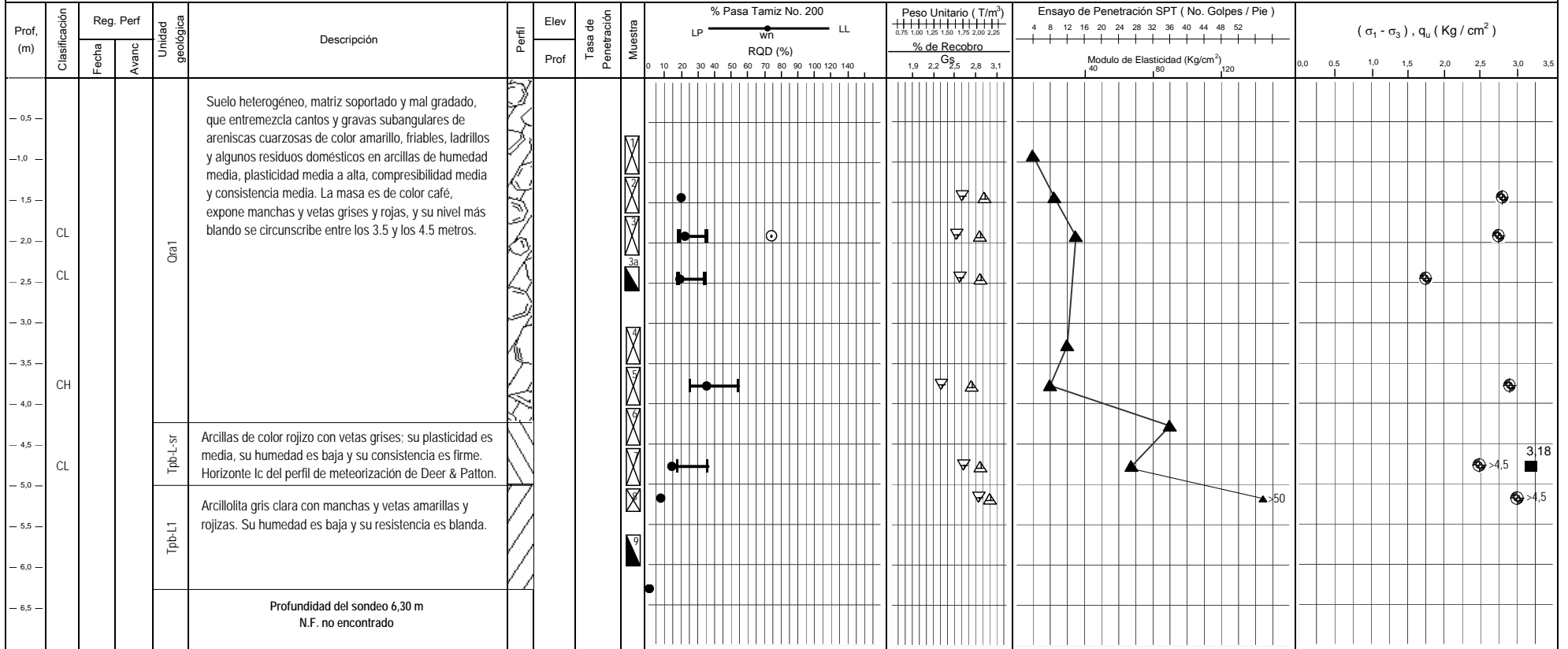


RESUMEN GRÁFICO DE PROPIEDADES ÍNDICE Y MECÁNICAS

Código:	F-S.1.14
Versión:	1

PROYECTO: Urbanización Buenavista Suroriental III Etapa
LOCALIZACIÓN: E: 99585.7 N: 95646
COTA: 2849,5 m.s.n.m

SONDEO: 5
FECHA:



- | | | | | | | | |
|--|--|--|-----------------------------|--|---|--|--|
| | Muestra Inalterada | | Peso Unitario Total | | q _u , Compresión Inconfinada (suelo) | | σ _u , Compresión Inconfinada (roca) |
| | Muestra Alterada | | Peso Unitario Seco | | c', Intercepción de cohesión - corte directo | | % RQD |
| | Nivel Freático | | SPT Número de golpes | | % Pasa T-200 | | % de Recobro |
| | Límite Plástico-Humedad Natural-Límite Líquido | | % Total de Núcleos | | Sv, Veleta de Laboratorio. (Inalt) | | Esf a tracción, Ensayo Brasilerio |
| | G _s , Peso específico | | R.P.I | | Sv, Veleta de Campo. (Remol) | | Eu, Mod. Deform. no drenada |
| | Sv, Veleta de Campo (inalt) | | q _u penetrómetro | | | | |