

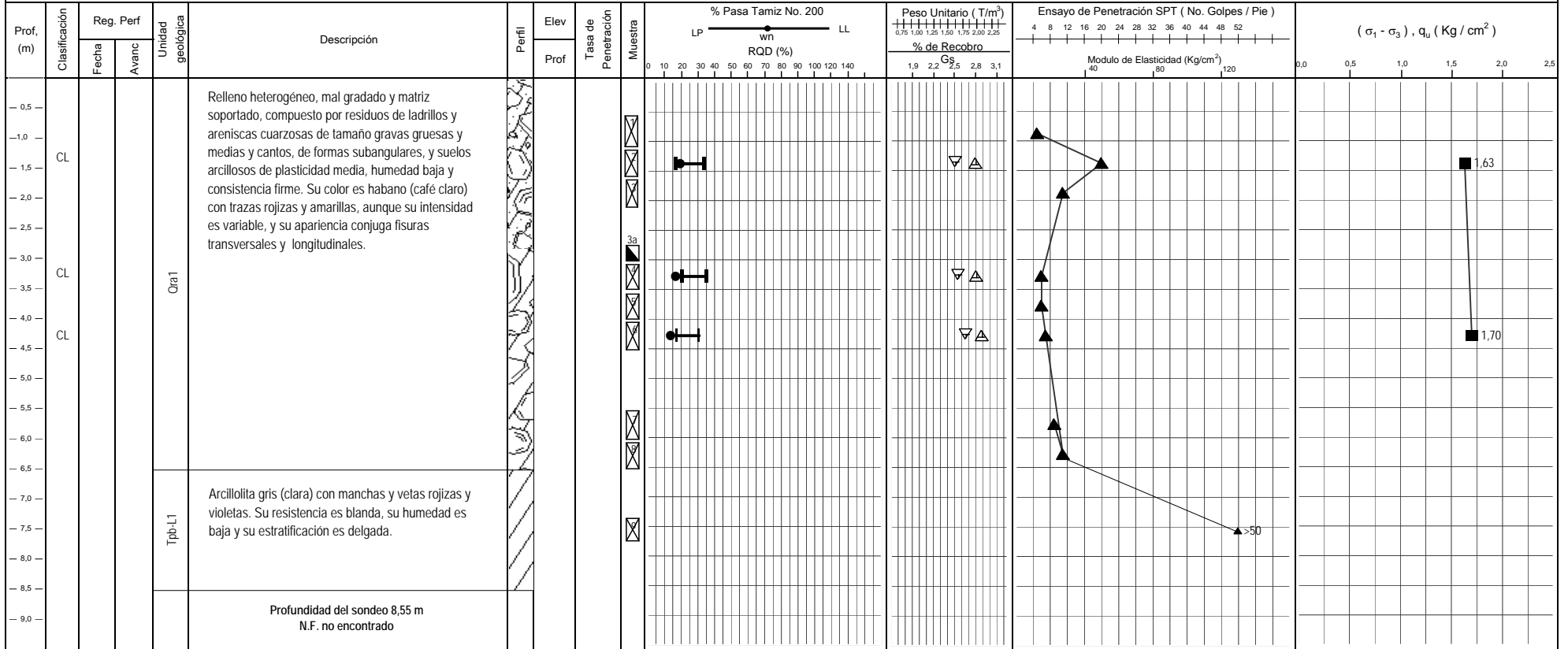


## RESUMEN GRÁFICO DE PROPIEDADES ÍNDICE Y MECÁNICAS

Código:	F-S.1.14
Versión:	1

**PROYECTO:** Urbanización Buenavista Suroriental III Etapa  
**LOCALIZACIÓN:** E: 99550.9      N: 95627.2  
**COTA:** 2848,2      m.s.n.m

**SONDEO:** 9  
**FECHA:** \_\_\_\_\_



- |  |  |  |   |  |  |  |   |
|--|--|--|---|--|--|--|---|
|  | Muestra Inalterada<br>Muestra Alterada<br>Nivel Freático<br>Límite Plástico-Humedad Natural-Límite Líquido<br>Gs, Peso específico<br>Sv, Veleta de Campo (inalt) |  | Peso Unitario Total<br>Peso Unitario Seco<br>SPT Número de golpes<br>% Total de Núcleos<br>R.P.I<br>q <sub>u</sub> penetrómetro |  | q <sub>u</sub> , Compresión Inconfinada (suelo)<br>c', Intercepción de cohesión - corte directo<br>%, Pasa T-200<br>Sv, Veleta de Laboratorio. (Inalt)<br>Sv, Veleta de Campo. (Remol) |  | σ <sub>u</sub> , Compresión Inconfinada (roca)<br>% RQD<br>% de Recobro<br>Esf a tracción, Ensayo Brasilerio<br>Eu, Mod. Deform. no drenada |
|--|--|--|---|--|--|--|---|